

Himbeer Mandel Praline



Portionsmenge

Portionsmenge 9g

Packungsfüllmenge

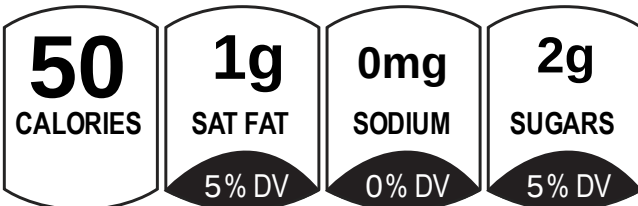
Packungsfüllmenge 117.0g
Portionen 13

Grafiken





Nährwerttabelle	pro 100g	pro 9g Portion
Brennwert	2432kJ	219kJ
	581kcal	52kcal
Fett	48g	4,3g
davon gesättigte Fettsäuren	11g	1,0g
Kohlenhydrate	25g	2,3g
davon Zucker	24g	2,2g
Eiweiß	13g	1,1g
Salz	0,00g	0,00g

Nutrition Facts	Amount / serving	% DV	Amount / serving	% DV
	Total Fat 4.5g	5%	Total Carb. 3g	1%
13 servings per container	Sat. Fat 1g	5%	Fiber 0g	2%
Serving size 0oz (9g)	Trans Fat 0g		Total Sugars 2g	
	Cholesterol 0mg	0%	Incl. 0g Added Sugars	0%
Calories per serving 50	Sodium 0mg	0%	Protein 1g	
	Vitamin D 0% • Calcium 0 • Iron 0% • Potassium 0%			

PER 0oz (9g) SERVING



Nutri-Score

Obst, Gemüse, Nüsse	Nutri-Score
≤40 %	
>40 %	
>60 %	
>80 %	

Zutaten und Allergene

Mandel Süß Roh (**Nüsse**), Weiße Schokolade (Zucker, Kakaobutter, Vollmilchpulver, Emulgator: Sojalecithin, Natürliches Vanillearoma (**Milch, Soja**), Sonnenblumenöl, Himbeerfruchtpulver, Fleur De Sel, Dekor: Kakaobutter, Fettlösliche Lebensmittelfarbe E 129, E 172 *die Farbtöne Werden Einzel Gemischt Und Können Daher Leicht Abweichen, Dekor: Kakaobutter, Fettlösliche Lebensmittelfarbe E122, *die Farbtöne Werden Einzel Gemischt Und Können Daher Leicht Abweichen.

Allergenhinweis. Allergene, einschließlich glutenhaltiges Getreide, sind **fettgedruckt**.

Notizen